

МУНИЦИПАЛЬНОЕ ОБРАЗОВАНИЕ АНДРЕЕВСКОЕ СЕЛЬСКОЕ ПОСЕЛЕНИЕ АЛЕКСАНДРОВСКОГО РАЙОНА ВЛАДИМИРСКОЙ ОБЛАСТИ СХЕМА ГРАДОСТРОИТЕЛЬНОГО ЗОНИРОВАНИЯ И ЗОН С ОСОБЫМИ УСЛОВИЯМИ ИСПОЛЬЗОВАНИЯ ТЕРРИТОРИИ

Условные обозначения:

Границы

- Границы Владимирской области
- Границы Александровского района
- Границы муниципального образования Андреевское
- Границы населенных пунктов

Земли водного фонда

- Реки
- Ручьи
- Пруды

Автомобильные дороги

- Автомобильные дороги государственного значения
- Автомобильные дороги областного значения
- Автомобильные дороги районного значения
- Автомобильные дороги местного значения
- Проектируемые автомобильные дороги государственного значения
- Проектируемые автомобильные дороги областного значения
- Проектируемые автомобильные дороги районного значения
- Проектируемые автомобильные дороги местного значения

Объекты транспортной инфраструктуры

- Места

Инженерные коммуникации

- Подземные инженерные коммуникации
- Открытые инженерные коммуникации
- Санитарно-защитная зона водозабора
- Промышленный санитарно-защитный пояс

Объекты культурного наследия

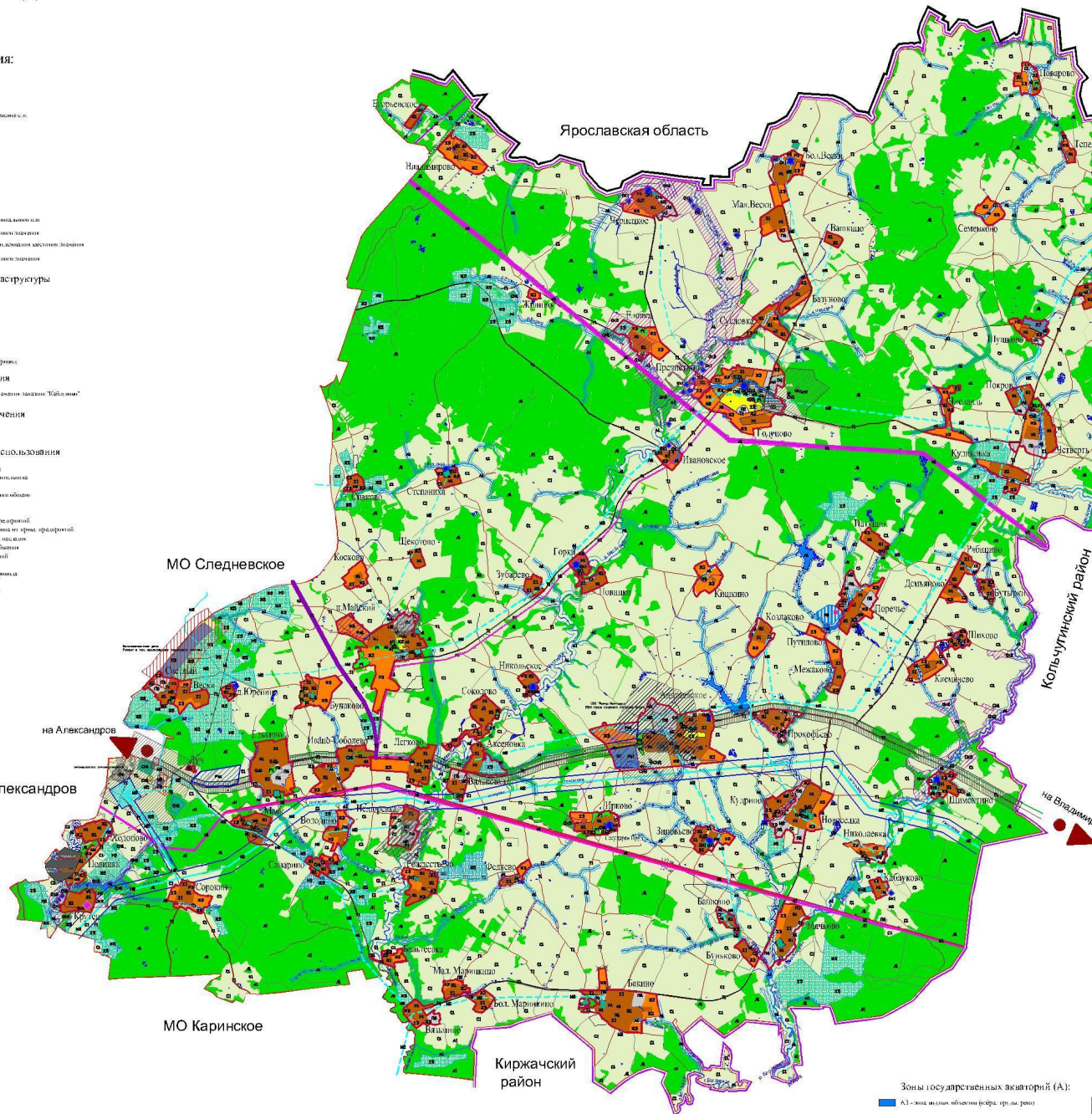
- Шахтные сооружения промышленного назначения "Кабаньин"

Объекты специального назначения

- Сельскохозяйственные угодья

Зоны с особыми условиями использования

- Санитарно-защитная зона от водозабора
- Санитарно-защитная зона от санитарно-защитной зоны ТЭЦ
- Санитарно-защитная зона от автомобильных дорог государственного значения
- Санитарно-защитная зона от автомобильных дорог областного значения
- Санитарно-защитная зона от автомобильных дорог районного значения
- Промышленно-санитарно-защитная зона от промышленных объектов
- Санитарно-защитная зона от железной дороги
- Санитарно-защитная зона от объектов культурного наследия
- Санитарно-защитная зона от объектов специального назначения
- Подземные воды
- Объекты специального назначения



Условные обозначения:

Жилые зоны (Ж):

- ЖЗ - зона экстенсивной застройки с низким уровнем этажности, типовой застройки
- ЖЗ - зона компактной застройки с повышенной этажностью и благоустроенной жилой застройкой с транспортной инфраструктурой
- ЖЗ - зона компактной застройки с повышенной этажностью
- ЖЗ - зона интенсивной застройки с высоким уровнем этажности

Общественно-деловые зоны (ОД):

- ОД - общественно-деловая зона

Зоны производственные и промышленные (П):

- П2 - зона производственных предприятий в классах вредности К 1-3 (в 500 м)
- П3 - зона производственных предприятий в классах вредности К 1-3 (в 300 м)
- П4 - зона производственных предприятий в классах вредности К 1-3 (в 300 м)
- П5 - зона производственных предприятий в классах вредности К 1-3 (в 300 м)
- П6 - зона производственных предприятий в классах вредности К 1-3 (в 300 м)
- П7 - зона производственных предприятий в классах вредности К 1-3 (в 300 м)

Зоны инженерно-технической инфраструктуры (И):

- И1 - зона энергоснабжения (13,11 750 кВт)
- И1 - зона энергоснабжения (13,11 220 кВт)
- И1 - зона энергоснабжения (13,11 110 кВт)
- И1 - зона энергоснабжения (13,11 35 кВт)
- И2 - зона инженерных сетей и сооружений (включая кабельные каналы)
- И2 - зона инженерных сетей и сооружений (включая кабельные каналы)

Зоны транспортной инфраструктуры (Т):

- Т1 - зона инженерной сети (автодорожная инфраструктура)
- Т2 - зона инженерной сети (автодорожная инфраструктура)
- Т2 - зона инженерной сети (автодорожная инфраструктура)

Зоны сельскохозяйственной использования (С):

- С1 - зона сельскохозяйственных угодий (пашни, сенокосы, сады)

Зоны рекреационного назначения (Р):

- Р1 - зона рекреационного назначения
- Р2 - зона рекреационного назначения

Зоны особо охраняемых территорий (ОХ):

- ОХ1 - зона особо охраняемых территорий (заповедники, заказники, памятники культуры, объекты культурного наследия)
- ОХ1 - зона особо охраняемых территорий (заповедники, заказники, памятники культуры, объекты культурного наследия)
- ОХ1 - зона особо охраняемых территорий (заповедники, заказники, памятники культуры, объекты культурного наследия)
- ОХ2 - зона особо охраняемых территорий (заповедники, заказники, памятники культуры, объекты культурного наследия)

Зоны специального назначения (СН):

- СН1 - зона специального назначения (защитная зона)
- СН2 - зона специального назначения (защитная зона)

Зоны государственных акваторий (А):

- А1 - зона государственных акваторий (порты, каналы)

Зоны госфонда (Г):

- Г1 - зона государственного фонда (земельные участки)

Зоны резервного фонда (РЗ):

- РЗ - зона резервного фонда (земельные участки)

№ 11		Владимирская область, Александровский район, муниципальное образование Андреевское, сельское поселение Андреевское	
Год	Масштаб	Дата	Лист
2014	1:5000	2014	1
2014	1:5000	2014	1