

МУНИЦИПАЛЬНОЕ ОБРАЗОВАНИЕ АНДРЕЕВСКОЕ СЕЛЬСКОЕ ПОСЕЛЕНИЕ КАРТА (СХЕМА) ТРАНСПОРТНЫХ КОММУНИКАЦИЙ М 1:50 000

Условные обозначения:

Границы

Сущ.	Проект.	Расч.срок	Владимирской области
Сущ.	Проект.	Расч.срок	Александровского района
Сущ.	Проект.	Расч.срок	Муниципального образования Андреевское с.п.
Сущ.	Проект.	Расч.срок	Административного центра с.Андреевское
Сущ.	Проект.	Расч.срок	Населенных пунктов

Земли водного фонда

Сущ.	Проект.	Расч.срок	Реки
Сущ.	Проект.	Расч.срок	Ручьи
Сущ.	Проект.	Расч.срок	Озера, пруды, водохранилища
Сущ.	Проект.	Расч.срок	Болота

Промышленность

Сущ.	Проект.	Расч.срок	Территории предприятий агро-промышленного комплекса
Сущ.	Проект.	Расч.срок	Территории промышленных предприятий
Сущ.	Проект.	Расч.срок	Территория вылова крупного рогатого скота ООО "Фирма Марташев"

Селитебная территория

Сущ.	Проект.	Расч.срок	Жилая зона
Сущ.	Проект.	Расч.срок	Общественно-деловая зона
Сущ.	Проект.	Расч.срок	Зона рекреаций
Сущ.	Проект.	Расч.срок	Существующая застройка

Объекты специального назначения

Сущ.	Проект.	Расч.срок	Кладбища
Сущ.	Проект.	Расч.срок	Свалки твердых бытовых отходов
Сущ.	Проект.	Расч.срок	Скотомогильники

Автомобильные дороги

Сущ.	Проект.	Расч.срок	Автомобильные дороги общего пользования регионального или межмуниципального значения
Сущ.	Проект.	Расч.срок	Автомобильные дороги общего пользования местного значения с твердым покрытием
Сущ.	Проект.	Расч.срок	Автомобильные дороги общего пользования местного значения с грунтовым покрытием

Железные дороги

Сущ.	Проект.	Расч.срок	Железная дорога
------	---------	-----------	-----------------

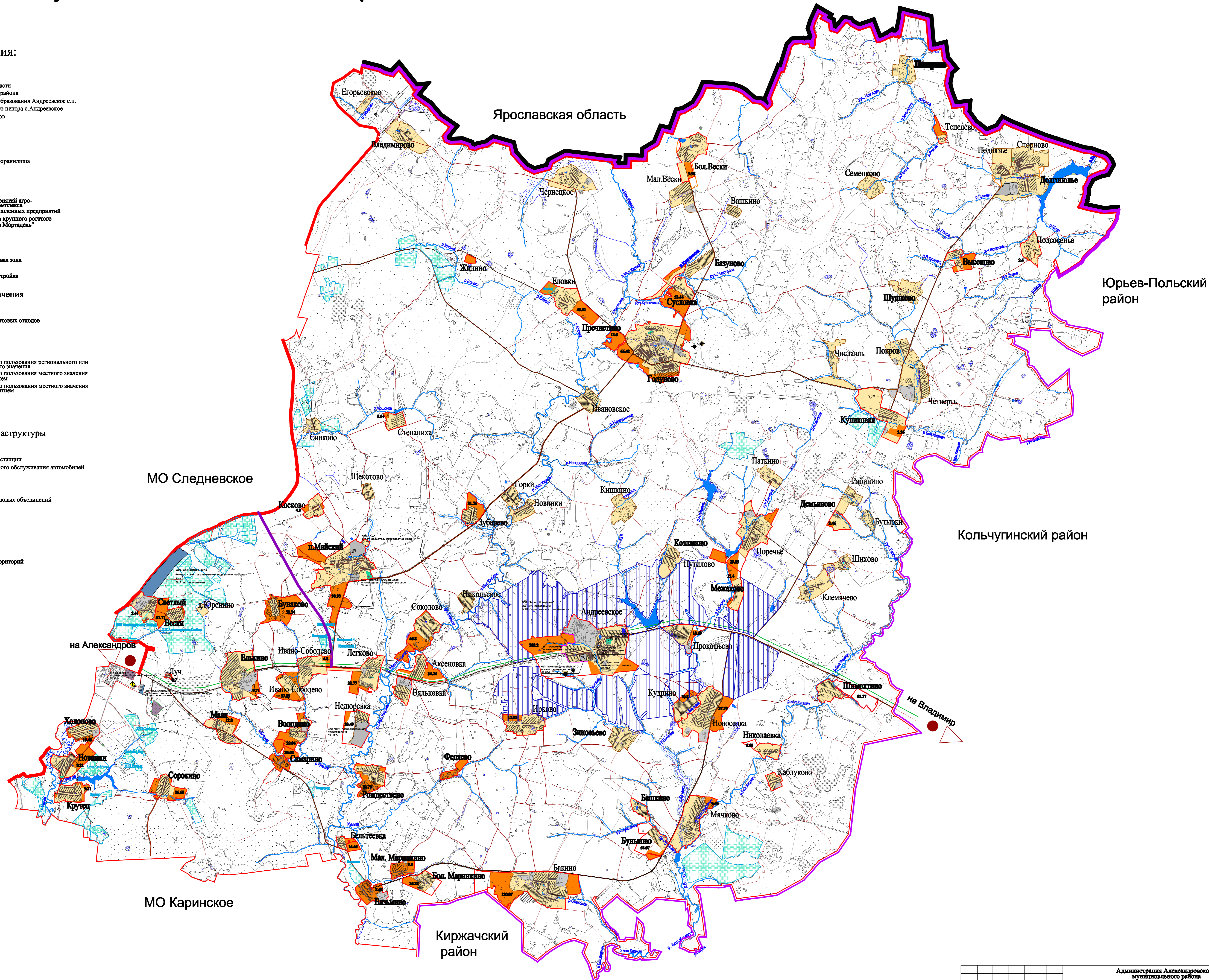
Объекты транспортной инфраструктуры

Сущ.	Проект.	Расч.срок	Мосты
Сущ.	Проект.	Расч.срок	Авто-заправочные станции
Сущ.	Проект.	Расч.срок	Станция технического обслуживания автомобилей

Прочие территории

Сущ.	Проект.	Расч.срок	Земли дачных и садовых объединений
------	---------	-----------	------------------------------------

32.1 - площадь вновь присоединяемых территорий



Администрация Александровского муниципального района					
Владимирская область Александровский муниципальный район муниципальное образование Андреевское сельское поселение					
Имя	Квал.	Лист	№том	Поиска	Дата
И.О.Лавр. отв.	ГАП	Иванов Е.В.	Иванов Е.В.		
Администратор	Иванов Е.В.				
Исполнитель	Иванов Е.В.				
Генеральный план				Страна	Листов
Карта (схема) транспортных коммуникаций М 1:50 000				ГП	5
				ГУП "Областное проектно-исследовательское конструкторское бюро"	