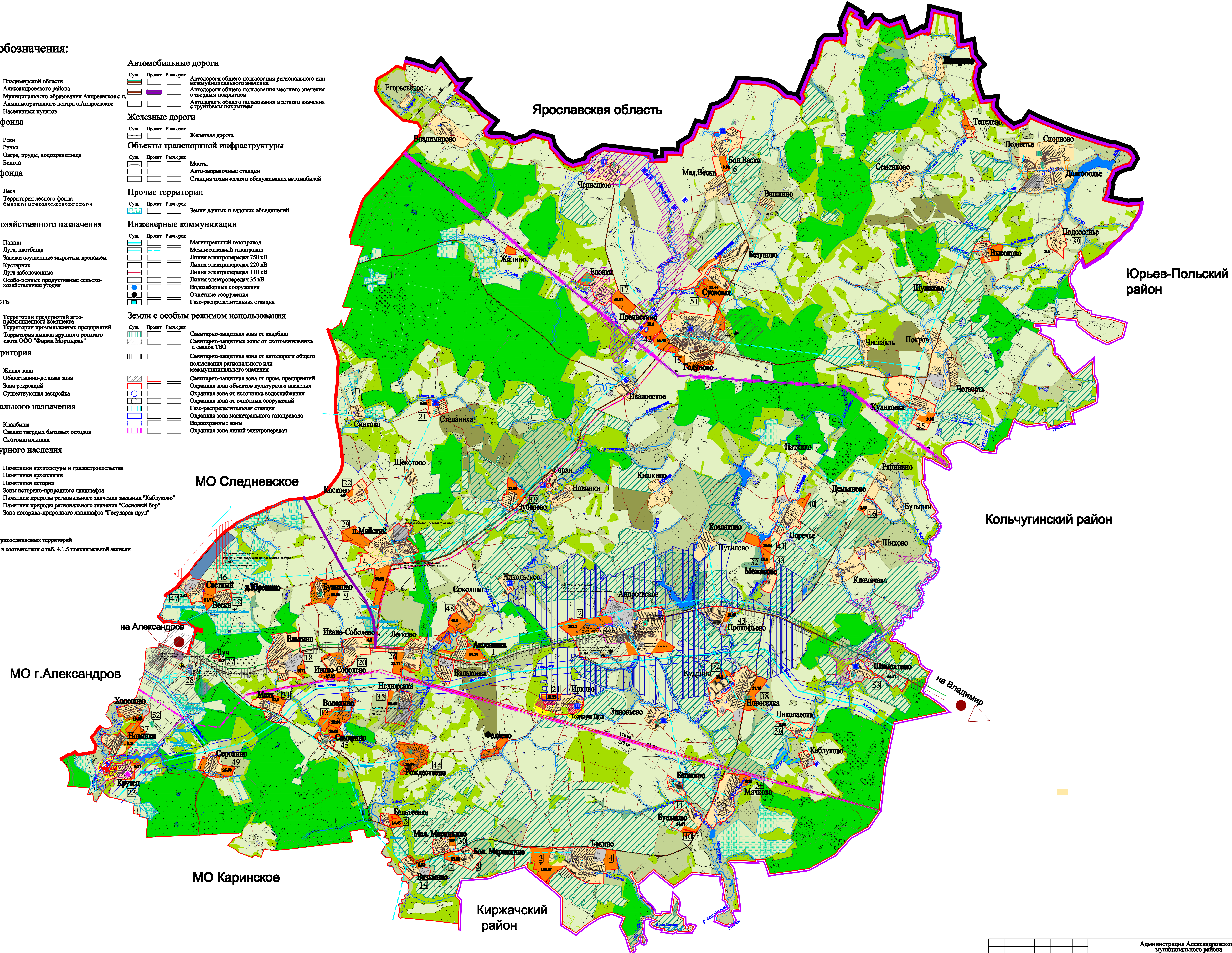


# МУНИЦИПАЛЬНОЕ ОБРАЗОВАНИЕ АНДРЕЕВСКОЕ СЕЛЬСКОЕ ПОСЕЛЕНИЕ КАРТА (СХЕМА) РЕЗУЛЬТАТОВ АНАЛИЗА КОМПЛЕКСНОГО РАЗВИТИЯ ТЕРРИТОРИИ (ПРОЕКТНЫЙ ПЛАН) М 1:50 000

## Условные обозначения:

- Границы**
- Сум. Проект. Расч.проект.
    - Владимирской области
    - Александровского района
    - Муниципального образования Андреевское с.п.
    - Административного центра с.Андреевское
    - Населенных пунктов
- Земли водного фонда**
- Сум. Проект. Расч.проект.
    - Реки
    - Ручья
    - Озера, пруды, водохранилища
    - Болота
- Земли лесного фонда**
- Сум. Проект. Расч.проект.
    - Леса
    - Территория лесного фонда бывшего межколхозхозсовхоза
- Земли сельскохозяйственного назначения**
- Сум. Проект. Расч.проект.
    - Пашни
    - Луга, пастбища
    - Залежи осушенные закрытым дренажем
    - Кустарник
    - Луга заболоченные
    - Особо-ценные продуктивные сельскохозяйственные угодья
- Промышленность**
- Сум. Проект. Расч.проект.
    - Территории предприятий агро-промышленного комплекса
    - Территории промышленных предприятий
    - Территория вылова крупного рогатого скота ООО "Фирма Молочная"
- Селитебная территория**
- Сум. Проект. Расч.проект.
    - Жилая зона
    - Общественно-деловая зона
    - Зона рекреаций
    - Существующая застройка
- Объекты специального назначения**
- Сум. Проект. Расч.проект.
    - Кладбища
    - Свалки твердых бытовых отходов
    - Скотомогильники
- Объекты культурного наследия**
- Сум. Проект. Расч.проект.
    - Памятники архитектуры и градостроительства
    - Памятники археологии
    - Памятники истории
    - Зоны историко-природного ландшафта
    - Памятник природы регионального значения "Каблуково"
    - Памятник природы регионального значения "Сосновый бор"
    - Зона историко-природного ландшафта "Государев пруд"
- Автомобильные дороги**
- Сум. Проект. Расч.проект.
    - Автодороги общего пользования регионального или межмуниципального значения
    - Автодороги общего пользования местного значения с твердым покрытием
    - Автодороги общего пользования местного значения с грунтовым покрытием
- Железные дороги**
- Сум. Проект. Расч.проект.
    - Железная дорога
- Объекты транспортной инфраструктуры**
- Сум. Проект. Расч.проект.
    - Мосты
    - Авто-заправочные станции
    - Станция технического обслуживания автомобилей
- Прочие территории**
- Сум. Проект. Расч.проект.
    - Земли дачных и садовых объединений
- Инженерные коммуникации**
- Сум. Проект. Расч.проект.
    - Магистральный газопровод
    - Межпоселковый газопровод
    - Линия электропередач 750 кВ
    - Линия электропередач 220 кВ
    - Линия электропередач 110 кВ
    - Линия электропередач 35 кВ
    - Водозаборные сооружения
    - Очистные сооружения
    - Газо-распределительная станция
- Земли с особым режимом использования**
- Сум. Проект. Расч.проект.
    - Санитарно-защитная зона от кладбищ
    - Санитарно-защитные зоны от скотомогильника и свалок ТБО
    - Санитарно-защитная зона от автодороги общего пользования регионального или межмуниципального значения
    - Санитарно-защитная зона от пром. предприятий
    - Охранная зона объектов культурного наследия
    - Охранная зона от источника водоснабжения
    - Охранная зона от очистных сооружений
    - Газо-распределительная станция
    - Водоохранная зона
    - Охранная зона линий электропередач

32.1 - площадь вновь присоединяемых территорий  
23 - номер территории в соответствии с таб. 4.1.5 пояснительной записки



Администрация Александровского муниципального района					
Владимирская область Александровский муниципальный район муниципальное образование Андреевское сельское поселение					
Имя	Долж. пост.	Лет	И.Фами.	Подпись	Дата
ГАП	Полозов Е.В.				
Администратор	Полозов Е.В.				
Исполнитель	Полозов Е.В.				
Генеральный план				Страна	Листов
ГП				4	Листов
Карта (схема) результатов анализа комплексного развития территории (проектный план) М 1:50 000				ГУП "Областное проектно-исследовательское предприятие "Вектор"	